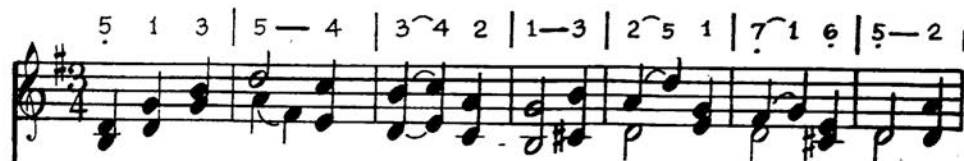


## PSALM 84

394



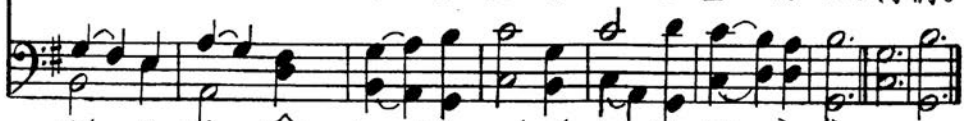
我心在他我恩，  
在所子福久當，  
所聖解有的穩  
的主臬正日牌  
聖我造真千簾  
至到子人過像  
是會燕這勝好  
屋基住住般，  
的切居同居一  
耀靈鳥祢與日  
榮我雀與相如  
主愛邊倚祢華  
的意壇近與和  
軍心主喜日耶  
萬我在歡一主



1. Bān-kun ê Chú	ēng - iāu	ê chhù, sī chī - sèng ê	só - chāi, góa
2. Góa sim ì - ài	góa lēng	chhiat - bō, oē kau góa Chú	sèng - só, sim-
3. Tī Chú tōa-pīn	chhek - chiāu	khīa - khī, í - án choh-siū	pū - kiān, tī
4. Hoan-hī kūn-oā	kap Lí	tāng - tiām, che-lâng chin-chiān	ī hok, í -
5. Chit-jit kap Lí	saⁿ - kap	khīa khī, iān-ke chheng-jit	ê kú, góa
6. Chú Iā - hô - ho	ná jit	chit - poan, chhin-chhiūn tūn-pai	ún - tàng, un -



愛顧愛樂屋人。阿們。  
 意照的快的的  
 念主主的人直  
 思我我祢惡正  
 心受享受住給  
 我享同享不賜  
 滿求性詩堂全  
 充呼無吟殿齊  
 光主驚美主賜  
 榮對無讚在祢  
 嚴體所時門光  
 咸肉聖時顧榮  
 主賜主可願惠



Chú	ui - giām	ēng -	kng	chhiang-móa, góa sim siāu-liām	ì - ai.	
tng	jiók-thé	tùi	Chú	hō - kiū, hióng-siū góa	Chú	chiai-kò.
Chú	seng - só	bô	kian	bô hiân, tang hióng góa	Chú	ê thiân.
thang	sī - sī	o -	lô	gim - si, hióng-siū Lí	ê	khoài-lók.
goân	kò - mng	tī	Chú	tiân - tng, m̄ - tiām phai - lāng	ê	chhù.
hui	ēng - kng	Lí	sù	chiâu-chng, sù hō cheng-tit	ê	lāng - A-men.